

modulex





Modulex HQ, Billund, Denmark

Modulex

Wayfinding, segnaletica architettonica e grafiche ambientali.

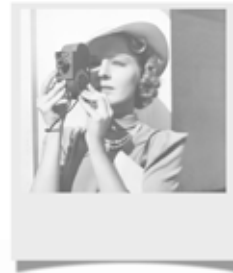
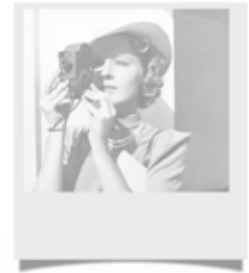
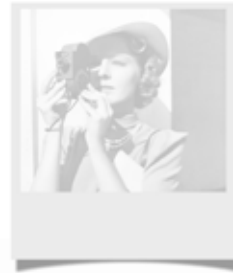
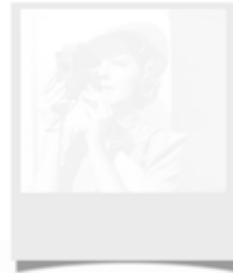
La società Modulex è stata fondata nel 1963 all'interno del gruppo Lego. Da allora siamo cresciuti molto, divenendo un fornitore a livello mondiale di sistemi di segnaletica, soluzioni di wayfinding e grafiche di ambiente. La competenza e l'esperienza che abbiamo maturato in tutti questi anni sono quotidianamente alla base delle soluzioni che offriamo ai nostri clienti. Il nostro obiettivo è quello di contribuire a creare ambienti accessibili, produttivi e coinvolgenti per gli utenti, attraverso una comunicazione chiara ed immediata.

Il nostro metodo progettuale è costruito sulla base di 4 semplici

Domanda nr. 1

Posso Vederlo?

Può sembrare ovvio, ma in realtà spesso non lo è. Le seppur migliori intenzioni progettuali vengono meno quando la visuale viene impedita o risulta ostacolata da altri elementi. In tutti questi casi l'efficacia del segnale risulta decisamente compromessa, venendo meno il suo primo presupposto, ovvero la sua visibilità.





Domanda nr. 2

Posso Leggerlo?

Non si tratta di un test sulla vostra capacità visiva, ma se volete evitare ritardi, confusione e frustrazione, accertatevi

del fatto che le informazioni contenute all'interno della segnaletica siano ben leggibili. Un buon contrasto cromatico, una dimensione adeguata del lettering ed una giusta capacità di sintesi nel descrivere le informazioni sono fattori determinanti per ottenere un messaggio di semplice ed immediata comprensione.



Domanda nr. 3

Posso Comprenderlo?

La informazione riportate sulla segnaletica di ambiente devono essere chiare, concise e non fraintendibili. Quando possibile, i messaggi possono essere persino rinforzati con l'inserimento di simboli e/o pittogrammi che ne rendano ancora più immediata la comprensione (anche da parte di coloro che non conoscono la nostra lingua).

Domanda nr. 4

Posso Fidarmi di quello che ho letto?

Quando l'informazione è credibile, rassicurerà immediatamente colui che la legge, cancellando il dubbio e sollecitandolo a prendere decisioni rapide a cui faranno seguito comportamenti altrettanto rapidi.





Facciamo chiarezza

Le nostre proposte sono in grado di dare una risposta alle più differenti esigenze di wayfinding. Proponiamo sia sistemi di segnaletica standardizzati che soluzioni totalmente personalizzate, atti a soddisfare le richieste di informazione da parte dell'utenza. Sistemi di segnaletica di ambiente flessibili e modulari, facilmente intercambiabili e gestibili nel tempo. Le nostre avanzate tecnologie di personalizzazione grafica, stampe digitali, pellicole viniliche, stampe dirette su segnale e stampe materiche texturizzate offrono ai designers la massima libertà di espressione.

Copenhagen Business School, signage personalizzato



*Maersk, Sistemi di segnaletica modulare (a sinistra)
South Harbour School, segnaletica per esterni (in alto)
Campione, stampa materica a rilievo (in basso)*



Youthscape, grafica ambientale (sopra)

VIA University College, segnaletica per esterni (in alto a sinistra)

Bella Sky, soluzioni digitali (in basso a sinistra)

Contattaci

Potete contattarci, per qualunque richiesta tramite:

PRINCIPLE ITALY SPA

Via Trieste, 2

20060 Liscate, Milano

Tel. +39 02 36 76 61 11

andrea.papisca@principleglobal.com

www.principleglobal.com

Saremo felici di darvi assistenza, con chiarezza.



Modulux HQ, Billund, Denmark

A large, illuminated white rectangular sign stands on a concrete base. The sign features the Humber River Hospital logo, which consists of a blue 'H' with a plus sign to its upper right, followed by the text 'HUMBER RIVER HOSPITAL' in blue, uppercase letters. The sign is set against a backdrop of a modern building with a glass facade and a sky with soft, late-afternoon light. The building's windows reflect the sky and show some interior lights. The foreground is a paved plaza with a metal railing visible on the right side.

H+
HUMBER RIVER
HOSPITAL

Clearly